



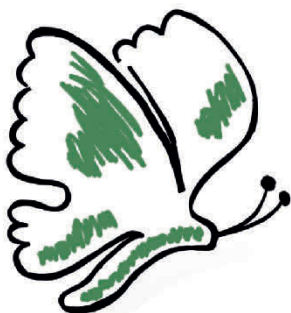
Amberg
Sulzbacher
Land











Landkreis Amberg–Sulzbach

Abfallwirtschaftsbroschüre

Abfuhrkalender für Restmüll und Altpapier | Wissenswertes zu den Abfallbehältern
Verkaufsstellen für Restmüllsäcke | Problemmüllsammlung | Sperrmüllabholung
Wertstoffhöfe | Kontakt



Postwurfsendung an alle Haushalte

	Vorwort Landrat Richard Reisinger.....	3	
	Ansprechpartner und Kontakt.....	4	
	Ortsübersicht Restmüll bzw. Altpapierabholung.....	5	
	Übersicht Auerbach, Kümmersbruck, Vilseck.....	6	
	Stadt Sulzbach-Rosenberg.....	7	
	Abfuhrkalender im Landkreis Amberg-Sulzbach		
	Januar und Februar 2026.....	8	
	März und April 2026.....	9	
	Mai und Juni 2026.....	10	
	Juli und August 2026.....	11	
	September und Oktober 2026.....	12	
	November und Dezember 2026.....	13	
	Wissenswertes zu Abfallbehältern.....	14	
	Verkaufsstellen für Restmüllsäcke.....	15	
	Wertstoffhöfe im Landkreis.....	16 - 17	
	Öffnungszeiten der Wertstoffhöfe.....	18 - 19	
	Sperrmüll im Landkreis.....	20	
	Problemmüll-Sammlung „Giftmobil“.....	21	
	Termine Problemmüllsammlung 2026.....	22 - 23	

Herausgeber:
Landratsamt Amberg-Sulzbach
Amt für Abfallwirtschaft
Schlossgraben 3
92224 Amberg
Tel. 09621 39-0
Fax 09621 37605-315
E-Mail: abfallwirtschaft@amberg-sulzbach.de
www.amberg-sulzbach.de/abfallwirtschaft



Unter www.amberg-sulzbach.de/abfallwirtschaft
können Sie Ihren persönlichen Abfallkalender ausdrucken!

Liebe Mitbürgerinnen und Mitbürger!

Die Abfallverwertung (Recycling) von Altstoffen ist immer nur die zweitbeste Lösung, denn auch Recycling kostet Geld und belastet die Umwelt. Abfälle, die sich jedoch nicht vermeiden lassen, müssen so weit als möglich getrennt gesammelt und wiederverwertet werden. Durch den kontinuierlichen Ausbau der Getrenntfassungssysteme auf unseren Wertstoffhöfen wird eine hohe Wiederverwertungsquote der von Ihnen abgelieferten Wertstoffe garantiert. Trotzdem bleiben noch erhebliche Wertstoffpotenziale im Restabfall. Diese gilt es zu minimieren oder - falls möglich - ganz zu vermeiden. So können die gesammelten Wertstoffe einem echten Recycling zugeführt werden. Für die fachgerechte Entsorgung stehen Ihnen 28 Wertstoffhöfe in den 27 kreisangehörigen Städten, Märkten und Gemeinden zur Verfügung.



Altkleider

Seit dem 01.01.2025 besteht eine Getrenntsammlungspflicht für Alttextilien. Auf den Wertstoffhöfen und an vielen Glascontainerstandorten stehen Altkleidercontainer zur Verfügung, in denen nur saubere und tragbare Kleidung sowie Schuhe (paarweise gebündelt) eingeworfen werden dürfen. Kaputte oder nicht mehr tragfähige Kleidung gehören hingegen in die Restmülltonne. Diese Trennung hilft, die Qualität der gesammelten Textilien zu sichern und sorgt für eine effiziente Weiterverarbeitung.

Batterien und Akkumulatoren

Verbrauchte Batterien und Akkus enthalten metallische Wertstoffe, die dem Rohstoffkreislauf erhalten bleiben sollten. Deshalb und wegen des möglichen Anteils umweltschädlicher Schwermetalle gehören sie nicht in den Restmüll. Verbrauchte Batterien und Akkus sollen daher zeitnah einem Sammelsystem zugeführt werden, wie beispielsweise an unseren Wertstoffhöfen.

Auskünfte zum Thema Abfallvermeidung und Mülltrennung erhalten Sie selbstverständlich auch von meinen Mitarbeiterinnen und Mitarbeitern im Amt für Abfallwirtschaft. Sämtliche Informationen können Sie übrigens auch auf den Internetseiten des Landkreises unter www.amberg-sulzbach.de/abfallwirtschaft einsehen.

Ich wünsche Ihnen ein gesegnetes Weihnachtsfest und ein gutes, gesundes und erfolgreiches neues Jahr 2026!

Ihr Landrat

Richard Reisinger



Ansprechpartner der Abfallwirtschaft und Entsorgungsbetriebe

Landratsamt Amberg-Sulzbach

Hausanschrift: Amt für Abfallwirtschaft, Gebäude 2, Erdgeschoß, Schlossgraben 3, 92224 Amberg

Postanschrift: Amt für Abfallwirtschaft, Postfach 1754, 92207 Amberg

E-Mail: abfallwirtschaft@amberg-sulzbach.de **Internet:** www.amberg-sulzbach.de/abfallwirtschaft

Abfallberatung: Tel. 09621 39-307 oder 39-147

Fragen zum Abfallgebührenbescheid: Tel. 09621 39-145 oder 39-166

Fax: 09621 37 605-315

Öffnungszeiten:

Mo., Di., Do. von 8.00 - 16.00 Uhr und Mi., Fr. von 8.00 – 12.00 Uhr sowie nach Vereinbarung

Abfuhrfirma Restmülltonne und Sperrmüll

Veolia Umweltservice Süd GmbH & Co. KG

Betrieb Hahnbach, Im Gewerbegebiet 3, 92256 Hahnbach

Tel. 09664 9144-0, E-Mail: info-hahnbach@veolia-umweltservice.de

Abfuhrfirma Altpapiertonne

Schmid & Zweck GmbH

Max-Planck-Str. 25, 92224 Amberg, Immenstetten

Tel. 09621 61084 E-Mail: info@schmidundzweck.de

Müllumladestation Amberg in Witzlhof

Kokereistraße 10, 92224 Amberg, Tel. 09621 6445-0

Annahmezeiten: Mo. - Fr. 8.00 Uhr - 11.45 Uhr und 12.30 Uhr - 15.45 Uhr

Bergler GmbH & Co. KG

Etzenrichter Str. 12, 92729 Weiherhammer, Tel. 09605 92020, E-Mail: kontakt@bergler.de

Wittmann GmbH Entsorgungsfachbetrieb

Untere Zell 4, 92263 Ebermannsdorf

Tel. 09438 9420-30, www.wittmann-umweltservice.de

Bauschuttdeponien

Gunzendorf (Erdaushubdeponie Meyer)

Tel. 0921 78774863

Laubberg (Firma Ulrich)

Tel. 09664 1596

Wolfsbach (Firma Pongratz)

Tel. 09624 92100

Kompostanlagenbetreiber und Anbieter von Biomülltonnen

Höllriegl Umweltservice

Thonhausen 13, 92289 Ursensollen, Tel. 09626 675, Mobil: 0175 1860031

Kompostanlagenbetreiber

Bergler GmbH & Co. KG

Etzenrichter Str. 12, 92729 Weiherhammer, Tel. 09605 9202-0, www.bergler.de

Veolia Umweltservice Süd

Laubberg 1, 92256 Hahnbach, Tel. 09664 9132-0, www.veolia-umweltservice.de

Ortsübersicht für die Restmüll- und Altpapierabholung im Jahr 2026

1. Bitte beachten Sie: Ihre Restmüll- und Altpapiertonne wird am gleichen Abfuhr-Tag, jedoch in unterschiedlichen Abfuhr-Wochen geleert.
2. Bitte entnehmen Sie aus der folgenden Ortsübersicht den für Ihre Wohngemeinde zutreffenden Abfuhr-Tag.
3. Auf Grund der Farbkenzeichnung können Sie die jeweilige Abfuhr-Woche für die **14-tägige Restmüll-** (gelbe oder orange Abfuhr-Woche) und die 4-wöchige **Altpapierabholung** (grüne, rosa, blaue oder graue Abfuhr-Woche) dem nachfolgenden Abfuhrkalender (Seiten 8 - 13) entnehmen.

! Für die Stadt Auerbach (1), Gemeinde Kümmerbruck (2), Stadt Vilseck (3) und Stadt Sulzbach-Rosenberg (4, 5) gelten die Regelungen auf Seite 6 und 7!

Abfuhr-Tag	Restmüllabholung		Altpapierabholung	
	Abfuhr-Woche gelb	Abfuhr-Woche orange	Abfuhr-Woche grün	Abfuhr-Woche rosa
Montag	Endorf Hohenburg Rieden Schmidmühlen	Auerbach	Endorf Rieden	Auerbach (1)
Dienstag	Sulzbach-Rosenberg (4)	Etzelwang Hirschbach Königstein Neukirchen b. Su.-Ro. Weigendorf Edelsfeld	Sulzbach-Rosenberg (4)	Hohenburg Schmidmühlen Sulzbach-Rosenberg (4)
Mittwoch	Freudenberg Kastl Ursensollen	Freihung Vilseck	Freudenberg	Freihung Vilseck (3)
Donnerstag	Ebermannsdorf Kümmerbruck	Hirschau Schneittenbach	Ebermannsdorf Kümmerbruck (2)	Schnaittenbach Kümmerbruck (2)
Freitag	Birgland Illschwang Sulzbach-Rosenberg (5)	Ammerthal Gebenbach Hahnbach Poppenricht	Sulzbach-Rosenberg (5)	Birgland Illschwang Sulzbach-Rosenberg (5)
				Auerbach (1) Hirschbach Königstein Edelsfeld Vilseck (3) Hirschau Gebenbach Hahnbach

Wichtig:

- Abfallbehälter sind grundsätzlich am Abfuhrtag ab 6 Uhr bereitzustellen!
- Am Abfuhrtag die Fahrzeuge nicht durch parkende Fahrzeuge blockieren!
- Sollte ein Grundstück vom Müllfahrzeug (z. B. wegen einer Baustelle) nicht angefahren werden können, sind die Mülltonnen bzw. der Sperrmüll zur nächsten vom Müllfahrzeug anfähbaren öffentlichen Verkehrsfläche zu bringen!



Restmüll- bzw. Altpapierabholung

Auerbach (1)

Restmüll: Abfuhr-Tag = Montag der orangen Abfuhr-Woche

Altpapier: Abfuhr-Tag = Montag der grauen Abfuhr-Woche:
In den Stadtteilen: Auerbach (Stadtgebiet), Rosenhof, Rußhütte, Speckmühle, Welluck

Altpapier: Abfuhr-Tag = Montag der rosa Abfuhr-Woche:
In den Stadtteilen: Bernreuth, Degelsdorf, Forstamt Pegnitz, Gunzendorf, Hagenohe, Hohe Tanne, Hammerberg, Leiten, Ligenz, Michelfeld, Mühlhof, Nasnitz, Nitzlbuch, Ohrenbach, Ortlesbrunn, Pferrach, Ranna, Ranzenthal, Reichenbach, Rote Furt, Saaß, Sackdilling, Sand, Steinamwasser, Weidlwang, Zogenreuth

Kümmersbruck (2)

Restmüll: Abfuhr-Tag = Donnerstag der gelben Abfuhr-Woche

Altpapier: Abfuhr-Tag = Donnerstag der blauen Abfuhr-Woche:
In den Ortsteilen: Kümmersbruck (alle Straßen) + alle übrigen Ortsteile (außer Ortsteile Theuern, Gärmersdorf, Moos, Engelsdorf)

Altpapier: Abfuhr-Tag = Donnerstag der grünen Abfuhr-Woche:
In den Ortsteilen: Theuern, Gärmersdorf, Moos, Engelsdorf, Haidweiher

Vilseck (3)

Restmüll: Abfuhr-Tag = Mittwoch der orangen Abfuhr-Woche

Altpapier: Abfuhr-Tag = Mittwoch der grauen Abfuhr-Woche:
In den Stadtteilen: Vilseck Stadtbereich (alle Straßen), Altmannsberg, Axtheid, Bruckmühle, Ebersbach, Gumpenhof, Heroldsmühle, Hohenzant, Kagerhof, Ködritz, Oberweißenbach, Ödgodlricht, Reisach, Schlicht, Schönwind, Schüsselhof, Seiboldsrict, Sigl, Sollnes, Unterweißenbach, Wickenricht

Altpapier: Abfuhr-Tag = Mittwoch der rosa Abfuhr-Woche:
In den Stadtteilen: Am langen Steg, Axtheid-Berg, Bürgerwald, Drechselberg, Frauenbrunn, Gressenwöhr, Heringnohe, Langenbruck, Neuhammer, Lohhof, Rauschenhof, Schöfelhof, Sorghof, Triebweg, Weiherhäusl

Restmüll- bzw. Altpapierabholung



Stadt Sulzbach-Rosenberg

- Abfuhr-Tag für Restmüll und Altpapier: Dienstag oder Freitag
- Abfuhr-Woche: Restmüll: **gelbe Abfuhr-Woche**
Altpapier: **grüne** oder **blaue** Abfuhr-Woche



Abfuhr-Tag Dienstag (4):

Restmüll: Abfuhr-Woche gelb

Altpapier: Abfuhr-Woche grün

im Stadtteil Sulzbach in folgenden Straßen:

A.-Schweitzer-Str., Alfred-Delp-Str., Alte Str., Am Galgenberg, Am Katzenberg, Am Spittlberg, An der Allee, An der Hochleite, An der Mittelleite, Auf der Rahm, Auf der Schanze, Bayreuther Str., Bergstr., Berliner Str., Bindergasse, Blumenaustr., Brauhausegasse, Bühlberg, Bühlgasse, Carl-von-Ossietzky-Str., Dekan-Fenk-Str., Dekan-Meiler-Str., Dekan-Rusam-Str., Dr.-Pfeiffer-Str., Erlbachstr., Erlheim, Erlheimer Weg, Ernst-Reuter-Str., F.-J.-Strauß-Str., Fentschstr., Frühlingstr., Geschwister-Scholl-Str., Hafnersgraben, Hagtor, Hallberg, Hauerweg, Hopfenweg, Im Hag, Im Schloss, J.-E.-v.-Seidel-Str., Karolinenstr., Kirchsteig, Klenzestr., Klostergasse, Krankenhausstr., Kreuzerweg, Kugelplatz, Kunst-Fischer-Gasse, Lange Gasse, Lerchenfeldstr., Lindhofweg, Luitpoldplatz, Mühlberg, Neumarkter Str., Neustadt, Neutorgasse, Nürnberger Str., Obere Bachgasse, Pantzerhöhe, Peter-Fechter-Str., Pfarrgasse, Pfarrplatz, Philosophenweg, Postleite, Rathausgasse, Sandbühl, Sauerzapfstr., Schießstätte, Spitalgasse, Steigerstr., Sternsteinweg, Stollengasse, Synagogenstr., Untere Bachgasse, Vogelherdstr., W.-Straubig-Str., Zum Sportpark

+ in den Stadtteilen: Feuerhof, Forstthof, Gallmünz, Großbalbershof, Grottenhof, Lindhof, Rummersricht

Restmüll: Abfuhr-Woche gelb

Altpapier: Abfuhr-Woche blau

im Stadtteil Sulzbach in folgenden Straßen:

Adalbert-Stifter-Str., Adolph-Kolping-Str., Am Annaschacht, Am Schützenheim, Am Stadtpark, An der Point, An der Reitschule, Annabergweg, Asamstr., Asterstr., Bahnhofstr., Bastei, Beethovenstr., Benzstr., Breslaustr., Carl-Orff-Str., Christian-August-Str., Dieselstr., Dr.-Fritz-Pirkel-Str., Egerlandstr., Erich-Enzmann-Str., Friedhofsberg, Fröschau, Geibelstr., Georg-Herbst-Str., Gerhart-Hauptmann-Str., Goethestr., Graf-Berengar-Str., Graf-Gebhard-Str., Grafmühlstr., Hans-Watzlik-Str., Heinrich-Böll-Str., Hermann-Hesse-Str., Hitzelmühlweg, Hofgartenstr., Hofrat-Korb-Str., Höhenweg, Johann-Dotzler-Str., Knorr-von-Rosenroth-Str., Königsbergstr., Konrad-Mayer-Str., Krötenseestr., Leibnizstr., Lichtenthaler Str., Loderhofstr., Ludwig-Richter-Str., Ludwig-Thoma-Str., Memelstr., Nelkenstr., Obere Gartenstr., Oskar-Maria-Graf-Str., Ottheinrichstr., Renner-Seitz-Str., Rosenberger Str., Rosenstr., Rumburgstr., Schelmesgraben, Schießlweg, Schillerstr., Schwemmerberg, Seyfriedstr., Siedlerweg, St.-Anna-Str., St.-Barbara-Str., Sudetenstr., Tilsitstr., Uhlandstr., Untere Gartenstr., Weiherstr., Wichernstr., Wilhelm-Busch-Str., Zum Förderturm

+ in den Stadtteilen: Kauerhof, Kempfenhof, See, Stephansricht, Untermainshof

Abfuhr-Tag Freitag (5):

Restmüll: Abfuhr-Woche gelb

Altpapier: Abfuhr-Woche grün

in den Stadtteilen: Rosenberg (alle Straßen), Breitenbrunn, Grund, Kropfersricht, Lobenhof, Obersdorf, Prohof, Siebeneichen, Stifternlohe, Unterschwaig

Restmüll: Abfuhr-Woche gelb

Altpapier: Abfuhr-Woche blau

in den Stadtteilen: Etzmannshof, Großenfalz, Kleinfalz, Kummerthal, Niederricht, Prangershof, Seidersberg



Abfuhrkalender im Landkreis Amberg-Regensburg

Unter www.amberg-sulzbach.de/abfallwirtschaft können Sie Ihren persönlichen Abfallkalender ausdrucken!



Januar 2026			Februar 2026		
	Restmüll	Altpapier		Restmüll	Altpapier
01 Do	Neujahr		01 So		
02 Fr	Hirschau, Schnaittenbach	Ebermannsdorf, Kümmerbruck (2)	02 Mo	Ensdorf, Hohenburg, Rieden, Schmidmühlen	Auerbach (1)
03 Sa	Ammerthal, Gebenbach, Hahnbach, Poppenricht	Sulzbach-Rosenberg (5)	03 Di	Sulzbach-Rosenberg (4)	Etzelwang, Neukirchen, Weigendorf
04 So			04 Mi	Freudenberg, Kastl, Ursensollen	Freihung, Vilseck (3)
05 Mo	Ensdorf, Hohenburg, Rieden, Schmidmühlen	Auerbach (1)	05 Do	Ebermannsdorf, Kümmerbruck	Schnaittenbach
06 Di	Hl. Drei Könige		06 Fr	Birgland, Illschwang, Sulzbach-Rosenberg (5)	Ammerthal, Poppenricht
07 Mi	Sulzbach-Rosenberg (4)	Etzelwang, Neukirchen, Weigendorf	07 Sa		
08 Do	Freudenberg, Kastl, Ursensollen	Freihung, Vilseck (3)	08 So		
09 Fr	Ebermannsdorf, Kümmerbruck	Schnaittenbach	09 Mo	Auerbach	Hohenburg, Schmidmühlen
10 Sa	Birgland, Illschwang, Sulzbach-Rosenberg (5)	Ammerthal, Poppenricht	10 Di	Etzelwang, Hirschbach, Königstein, Neukirchen, Weigendorf, Edelsfeld	Sulzbach-Rosenberg (4)
11 So			11 Mi	Freihung, Vilseck	Kastl, Ursensollen
12 Mo	Auerbach	Hohenburg, Schmidmühlen	12 Do	Hirschau, Schnaittenbach	Kümmerbruck (2)
13 Di	Etzelwang, Hirschbach, Königstein, Neukirchen, Weigendorf, Edelsfeld	Sulzbach-Rosenberg (4)	13 Fr	Ammerthal, Gebenbach, Hahnbach, Poppenricht	Birgland, Illschwang, Sulzbach-Rosenberg (5)
14 Mi	Freihung, Vilseck	Kastl, Ursensollen	14 Sa		
15 Do	Hirschau, Schnaittenbach	Kümmerbruck (2)	15 So		
16 Fr	Ammerthal, Gebenbach, Hahnbach, Poppenricht	Birgland, Illschwang, Sulzbach-Rosenberg (5)	16 Mo	Ensdorf, Hohenburg, Rieden, Schmidmühlen	Auerbach (1)
17 Sa			17 Di	Sulzbach-Rosenberg (4)	Hirschbach, Königstein, Edelsfeld
18 So			18 Mi	Freudenberg, Kastl, Ursensollen	Vilseck (3)
19 Mo	Ensdorf, Hohenburg, Rieden, Schmidmühlen	Auerbach (1)	19 Do	Ebermannsdorf, Kümmerbruck	Hirschau
20 Di	Sulzbach-Rosenberg (4)	Hirschbach, Königstein, Edelsfeld	20 Fr	Birgland, Illschwang, Sulzbach-Rosenberg (5)	Gebenbach, Hahnbach
21 Mi	Freudenberg, Kastl, Ursensollen	Vilseck (3)	21 Sa		
22 Do	Ebermannsdorf, Kümmerbruck	Hirschau	22 So		
23 Fr	Birgland, Illschwang, Sulzbach-Rosenberg (5)	Gebenbach, Hahnbach	23 Mo	Auerbach	Ensdorf, Rieden
24 Sa			24 Di	Etzelwang, Hirschbach, Königstein, Neukirchen, Weigendorf, Edelsfeld	Sulzbach-Rosenberg (4)
25 So			25 Mi	Freihung, Vilseck	Freudenberg
26 Mo	Auerbach	Ensdorf, Rieden	26 Do	Hirschau, Schnaittenbach	Ebermannsdorf, Kümmerbruck (2)
27 Di	Etzelwang, Hirschbach, Königstein, Neukirchen, Weigendorf, Edelsfeld	Sulzbach-Rosenberg (4)	27 Fr	Ammerthal, Gebenbach, Hahnbach, Poppenricht	Sulzbach-Rosenberg (5)
28 Mi	Freihung, Vilseck	Freudenberg	28 Sa		
29 Do	Hirschau, Schnaittenbach	Ebermannsdorf, Kümmerbruck (2)			
30 Fr	Ammerthal, Gebenbach, Hahnbach, Poppenricht	Sulzbach-Rosenberg (5)			
31 Sa					

März 2026			April 2026		
	Restmüll	Altpapier		Restmüll	Altpapier
01 So			01 Mi	Ebermannsdorf, Kümmerbruck	Schnaittenbach
02 Mo	Ensdorf, Hohenburg, Rieden, Schmidmühlen	Auerbach (1)	02 Do	Birgland, Illschwang, Sulzbach-Rosenberg (5)	Ammerthal, Poppenricht
03 Di	Sulzbach-Rosenberg (4)	Etzelwang, Neukirchen, Weigendorf	03 Fr	Karfreitag	
04 Mi	Freudenberg, Kastl, Ursensollen	Freihung, Vilseck (3)	04 Sa		
05 Do	Ebermannsdorf, Kümmerbruck	Schnaittenbach	05 So	Ostersonntag	
06 Fr	Birgland, Illschwang, Sulzbach-Rosenberg (5)	Ammerthal, Poppenricht	06 Mo	Ostermontag	
07 Sa			07 Di	Auerbach	Hohenburg, Schmidmühlen
08 So			08 Mi	Etzelwang, Hirschbach, Königstein, Neukirchen, Weigendorf, Edelsfeld	Sulzbach-Rosenberg (4)
09 Mo	Auerbach	Hohenburg, Schmidmühlen	09 Do	Freihung, Vilseck	Kastl, Ursensollen
10 Di	Etzelwang, Hirschbach, Königstein, Neukirchen, Weigendorf, Edelsfeld	Sulzbach-Rosenberg (4)	10 Fr	Hirschau, Schnaittenbach	Kümmerbruck (2)
11 Mi	Freihung, Vilseck	Kastl, Ursensollen	11 Sa	Ammerthal, Gebenbach, Hahnbach, Poppenricht	Birgland, Illschwang, Sulzbach-Rosenberg (5)
12 Do	Hirschau, Schnaittenbach	Kümmerbruck (2)	12 So		
13 Fr	Ammerthal, Gebenbach, Hahnbach, Poppenricht	Birgland, Illschwang, Sulzbach-Rosenberg (5)	13 Mo	Ensdorf, Hohenburg, Rieden, Schmidmühlen	Auerbach (1)
14 Sa			14 Di	Sulzbach-Rosenberg (4)	Hirschbach, Königstein, Edelsfeld
15 So			15 Mi	Freudenberg, Kastl, Ursensollen	Vilseck (3)
16 Mo	Ensdorf, Hohenburg, Rieden, Schmidmühlen	Auerbach (1)	16 Do	Ebermannsdorf, Kümmerbruck	Hirschau
17 Di	Sulzbach-Rosenberg (4)	Hirschbach, Königstein, Edelsfeld	17 Fr	Birgland, Illschwang, Sulzbach-Rosenberg (5)	Gebenbach, Hahnbach
18 Mi	Freudenberg, Kastl, Ursensollen	Vilseck (3)	18 Sa		
19 Do	Ebermannsdorf, Kümmerbruck	Hirschau	19 So		
20 Fr	Birgland, Illschwang, Sulzbach-Rosenberg (5)	Gebenbach, Hahnbach	20 Mo	Auerbach	Ensdorf, Rieden
21 Sa			21 Di	Etzelwang, Hirschbach, Königstein, Neukirchen, Weigendorf, Edelsfeld	Sulzbach-Rosenberg (4)
22 So			22 Mi	Freihung, Vilseck	Freudenberg
23 Mo	Auerbach	Ensdorf, Rieden	23 Do	Hirschau, Schnaittenbach	Ebermannsdorf, Kümmerbruck (2)
24 Di	Etzelwang, Hirschbach, Königstein, Neukirchen, Weigendorf, Edelsfeld	Sulzbach-Rosenberg (4)	24 Fr	Ammerthal, Gebenbach, Hahnbach, Poppenricht	Sulzbach-Rosenberg (5)
25 Mi	Freihung, Vilseck	Freudenberg	25 Sa		
26 Do	Hirschau, Schnaittenbach	Ebermannsdorf, Kümmerbruck (2)	26 So		
27 Fr	Ammerthal, Gebenbach, Hahnbach, Poppenricht	Sulzbach-Rosenberg (5)	27 Mo	Ensdorf, Hohenburg, Rieden, Schmidmühlen	Auerbach (1)
28 Sa	Ensdorf, Hohenburg, Rieden, Schmidmühlen	Auerbach (1)	28 Di	Sulzbach-Rosenberg (4)	Etzelwang, Neukirchen, Weigendorf
29 So	Achtung: 01.04. Gebührenfälligkeit für das 1. Halbjahr		29 Mi	Freudenberg, Kastl, Ursensollen	Freihung, Vilseck (3)
30 Mo	Sulzbach-Rosenberg (4)	Etzelwang, Neukirchen, Weigendorf	30 Do	Ebermannsdorf, Kümmerbruck	Schnaittenbach
31 Di	Freudenberg, Kastl, Ursensollen	Freihung, Vilseck (3)			



Abfuhrkalender im Landkreis Amberg-Regensburg

Unter www.amberg-sulzbach.de/abfallwirtschaft können Sie Ihren persönlichen Abfallkalender ausdrucken!



Mai 2026

	Restmüll	Altpapier
01 Fr	Tag der Arbeit	
02 Sa	Birgland, Illschwang, Sulzbach-Rosenberg (5)	N. Ammerthal, Poppenricht
03 So		
04 Mo	Auerbach	Hohenburg, Schmidmühlen
05 Di	Etzelwang, Hirschbach, Königstein, Neukirchen, Weigendorf, Edelsfeld	Sulzbach-Rosenberg (4)
06 Mi	Freihung, Vilseck	Kastl, Ursensollen
07 Do	Hirschau, Schnaittenbach	Kümmersbruck (2)
08 Fr	Ammerthal, Gebenbach, Hahnbach, Poppenricht	Birgland, Illschwang, Sulzbach-Rosenberg (5)
09 Sa		
10 So		
11 Mo	Ensdorf, Hohenburg, Rieden, Schmidmühlen	Auerbach (1)
12 Di	Sulzbach-Rosenberg (4)	Hirschbach, Königstein, Edelsfeld
13 Mi	Freudenberg, Kastl, Ursensollen	Vilseck (3)
14 Do	Christi Himmelfahrt	
15 Fr	Ebermannsdorf, Kümmersbruck	nachgef. Hirschau
16 Sa	Birgland, Illschwang, Sulzbach-Rosenberg (5)	Gebenbach, Hahnbach
17 So		
18 Mo	Auerbach	Ensdorf, Rieden
19 Di	Etzelwang, Hirschbach, Königstein, Neukirchen, Weigendorf, Edelsfeld	Sulzbach-Rosenberg (4)
20 Mi	Freihung, Vilseck	Freudenberg
21 Do	Hirschau, Schnaittenbach	Ebermannsdorf, Kümmersbruck (2)
22 Fr	Ammerthal, Gebenbach, Hahnbach, Poppenricht	Sulzbach-Rosenberg (5)
23 Sa		
24 So	Pfingstsonntag	
25 Mo	Pfingstmontag	
26 Di	Ensdorf, Hohenburg, Rieden, Schmidmühlen	Auerbach (1)
27 Mi	Sulzbach-Rosenberg (4)	Etzelwang, Neukirchen Weigendorf
28 Do	Freudenberg, Kastl, Ursensollen	Freihung, Vilseck (3)
29 Fr	Ebermannsdorf, Kümmersbruck	Schnaittenbach
30 Sa	Birgland, Illschwang, Sulzbach-Rosenberg (5)	Ammerthal, Poppenricht
31 So		

Juni 2026

	Restmüll	Altpapier
01 Mo	Auerbach	Hohenburg, Schmidmühlen
02 Di	Etzelwang, Hirschbach, Königstein, Neukirchen, Weigendorf, Edelsfeld	Sulzbach-Rosenberg (4)
03 Mi	Freihung, Vilseck	Kastl, Ursensollen
04 Do	Fronleichnam	
05 Fr	Hirschau, Schnaittenbach	nachgef. Kümmersbruck (2)
06 Sa	Ammerthal, Gebenbach, Hahnbach, Poppenricht	Birgland, Illschwang, Sulzbach-Rosenberg (5)
07 So		
08 Mo	Ensdorf, Hohenburg, Rieden, Schmidmühlen	Auerbach (1)
09 Di	Sulzbach-Rosenberg (4)	Hirschbach, Königstein, Edelsfeld
10 Mi	Freudenberg, Kastl, Ursensollen	Vilseck (3)
11 Do	Ebermannsdorf, Kümmersbruck	Hirschau
12 Fr	Birgland, Illschwang, Sulzbach-Rosenberg (5)	Gebenbach, Hahnbach
13 Sa		
14 So		
15 Mo	Auerbach	Ensdorf, Rieden
16 Di	Etzelwang, Hirschbach, Königstein, Neukirchen, Weigendorf, Edelsfeld	Sulzbach-Rosenberg (4)
17 Mi	Freihung, Vilseck	Freudenberg
18 Do	Hirschau, Schnaittenbach	Ebermannsdorf, Kümmersbruck (2)
19 Fr	Ammerthal, Gebenbach, Hahnbach, Poppenricht	Sulzbach-Rosenberg (5)
20 Sa		
21 So		
22 Mo	Ensdorf, Hohenburg, Rieden, Schmidmühlen	Auerbach (1)
23 Di	Sulzbach-Rosenberg (4)	Etzelwang, Neukirchen Weigendorf
24 Mi	Freudenberg, Kastl, Ursensollen	Freihung, Vilseck (3)
25 Do	Ebermannsdorf, Kümmersbruck	Schnaittenbach
26 Fr	Birgland, Illschwang, Sulzbach-Rosenberg (5)	Ammerthal, Poppenricht
27 Sa		
28 So		
29 Mo	Auerbach	Hohenburg, Schmidmühlen
30 Di	Etzelwang, Hirschbach, Königstein, Neukirchen, Weigendorf, Edelsfeld	Sulzbach-Rosenberg (4)

Juli 2026

	Restmüll	Altpapier
01 Mi	Freihung, Vilseck	Kastl, Ursensollen
02 Do	Hirschau, Schnaittenbach	Kümmersbruck (2)
03 Fr	Ammerthal, Gebenbach, Hahnbach, Poppenricht	Birgland, Illschwang, Sulzbach-Rosenberg (5)
04 Sa		
05 So		
06 Mo	Ensdorf, Hohenburg, Rieden, Schmidmühlen	Auerbach (1)
07 Di	Sulzbach-Rosenberg (4)	Hirschbach, Königstein, Edelsfeld
08 Mi	Freudenberg, Kastl, Ursensollen	Vilseck (3)
09 Do	Ebermannsdorf, Kümmersbruck	Hirschau
10 Fr	Birgland, Illschwang, Sulzbach-Rosenberg (5)	Gebenbach, Hahnbach
11 Sa		
12 So		
13 Mo	Auerbach	Ensdorf, Rieden
14 Di	Etzelwang, Hirschbach, Königstein, Neukirchen, Weigendorf, Edelsfeld	Sulzbach-Rosenberg (4)
15 Mi	Freihung, Vilseck	Freudenberg
16 Do	Hirschau, Schnaittenbach	Ebermannsdorf, Kümmersbruck (2)
17 Fr	Ammerthal, Gebenbach, Hahnbach, Poppenricht	Sulzbach-Rosenberg (5)
18 Sa		
19 So		
20 Mo	Ensdorf, Hohenburg, Rieden, Schmidmühlen	Auerbach (1)
21 Di	Sulzbach-Rosenberg (4)	Etzelwang, Neukirchen Weigendorf
22 Mi	Freudenberg, Kastl, Ursensollen	Freihung, Vilseck (3)
23 Do	Ebermannsdorf, Kümmersbruck	Schnaittenbach
24 Fr	Birgland, Illschwang, Sulzbach-Rosenberg (5)	Ammerthal, Poppenricht
25 Sa		
26 So		
27 Mo	Auerbach	Hohenburg, Schmidmühlen
28 Di	Etzelwang, Hirschbach, Königstein, Neukirchen, Weigendorf, Edelsfeld	Sulzbach-Rosenberg (4)
29 Mi	Freihung, Vilseck	Kastl, Ursensollen
30 Do	Hirschau, Schnaittenbach	Kümmersbruck (2)
31 Fr	Ammerthal, Gebenbach, Hahnbach, Poppenricht	Birgland, Illschwang, Sulzbach-Rosenberg (5)

August 2026

	Restmüll	Altpapier
01 Sa		
02 So		
03 Mo	Ensdorf, Hohenburg, Rieden, Schmidmühlen	Auerbach (1)
04 Di	Sulzbach-Rosenberg (4)	Hirschbach, Königstein, Edelsfeld
05 Mi	Freudenberg, Kastl, Ursensollen	Vilseck (3)
06 Do	Ebermannsdorf, Kümmersbruck	Hirschau
07 Fr	Birgland, Illschwang, Sulzbach-Rosenberg (5)	Gebenbach, Hahnbach
08 Sa		
09 So		
10 Mo	Auerbach	Ensdorf, Rieden
11 Di	Etzelwang, Hirschbach, Königstein, Neukirchen, Weigendorf, Edelsfeld	Sulzbach-Rosenberg (4)
12 Mi	Freihung, Vilseck	Freudenberg
13 Do	Hirschau, Schnaittenbach	Ebermannsdorf, Kümmersbruck (2)
14 Fr	Ammerthal, Gebenbach, Hahnbach, Poppenricht	Sulzbach-Rosenberg (5)
15 Sa	Mariä Himmelfahrt	
16 So		
17 Mo	Ensdorf, Hohenburg, Rieden, Schmidmühlen	Auerbach (1)
18 Di	Sulzbach-Rosenberg (4)	Etzelwang, Neukirchen Weigendorf
19 Mi	Freudenberg, Kastl, Ursensollen	Freihung, Vilseck (3)
20 Do	Ebermannsdorf, Kümmersbruck	Schnaittenbach
21 Fr	Birgland, Illschwang, Sulzbach-Rosenberg (5)	Ammerthal, Poppenricht
22 Sa		
23 So		
24 Mo	Auerbach	Hohenburg, Schmidmühlen
25 Di	Etzelwang, Hirschbach, Königstein, Neukirchen, Weigendorf, Edelsfeld	Sulzbach-Rosenberg (4)
26 Mi	Freihung, Vilseck	Kastl, Ursensollen
27 Do	Hirschau, Schnaittenbach	Kümmersbruck (2)
28 Fr	Ammerthal, Gebenbach, Hahnbach, Poppenricht	Birgland, Illschwang, Sulzbach-Rosenberg (5)
29 Sa		
30 So		
31 Mo	Ensdorf, Hohenburg, Rieden, Schmidmühlen	Auerbach (1)



Abfuhrkalender im Landkreis Amberg-Regensburg

Unter www.amberg-sulzbach.de/abfallwirtschaft können Sie Ihren persönlichen Abfallkalender ausdrucken!



September 2026			Oktober 2026		
	Restmüll	Altpapier		Restmüll	Altpapier
01 Di	Sulzbach-Rosenberg (4)	Hirschbach, Königstein, Edelsfeld	01 Do	Ebermannsdorf, Kümmerbruck	Hirschau
02 Mi	Freudenberg, Kastl, Ursensollen	Vilseck (3)	02 Fr	Birgland, Illschwang, Sulzbach-Rosenberg (5)	Gebenbach, Hahnbach
03 Do	Ebermannsdorf, Kümmerbruck	Hirschau	03 Sa	Tag der Deutschen Einheit	
04 Fr	Birgland, Illschwang, Sulzbach-Rosenberg (5)	Gebenbach, Hahnbach	04 So		
05 Sa			05 Mo	Auerbach	Ensdorf, Rieden
06 So			06 Di	Etzelwang, Hirschbach, Königstein, Neukirchen, Weigendorf, Edelsfeld	Sulzbach-Rosenberg (4)
07 Mo	Auerbach	Ensdorf, Rieden	07 Mi	Freihung, Vilseck	Freudenberg
08 Di	Etzelwang, Hirschbach, Königstein, Neukirchen, Weigendorf, Edelsfeld	Sulzbach-Rosenberg (4)	08 Do	Hirschau, Schnaittenbach	Ebermannsdorf, Kümmerbruck (2)
09 Mi	Freihung, Vilseck	Freudenberg	09 Fr	Ammerthal, Gebenbach, Hahnbach, Poppenricht	Sulzbach-Rosenberg (5)
10 Do	Hirschau, Schnaittenbach	Ebermannsdorf, Kümmerbruck (2)	10 Sa		
11 Fr	Ammerthal, Gebenbach, Hahnbach, Poppenricht	Sulzbach-Rosenberg (5)	11 So		
12 Sa			12 Mo	Ensdorf, Hohenburg, Rieden, Schmidmühlen	Auerbach (1)
13 So			13 Di	Sulzbach-Rosenberg (4)	Etzelwang, Neukirchen, Weigendorf
14 Mo	Ensdorf, Hohenburg, Rieden, Schmidmühlen	Auerbach (1)	14 Mi	Freudenberg, Kastl, Ursensollen	Freihung, Vilseck (3)
15 Di	Sulzbach-Rosenberg (4)	Etzelwang, Neukirchen, Weigendorf	15 Do	Ebermannsdorf, Kümmerbruck	Schnaittenbach
16 Mi	Freudenberg, Kastl, Ursensollen	Freihung, Vilseck (3)	16 Fr	Birgland, Illschwang, Sulzbach-Rosenberg (5)	Ammerthal, Poppenricht
17 Do	Ebermannsdorf, Kümmerbruck	Schnaittenbach	17 Sa		
18 Fr	Birgland, Illschwang, Sulzbach-Rosenberg (5)	Ammerthal, Poppenricht	18 So		
19 Sa			19 Mo	Auerbach	Hohenburg, Schmidmühlen
20 So			20 Di	Etzelwang, Hirschbach, Königstein, Neukirchen, Weigendorf, Edelsfeld	Sulzbach-Rosenberg (4)
21 Mo	Auerbach	Hohenburg, Schmidmühlen	21 Mi	Freihung, Vilseck	Kastl, Ursensollen
22 Di	Etzelwang, Hirschbach, Königstein, Neukirchen, Weigendorf, Edelsfeld	Sulzbach-Rosenberg (4)	22 Do	Hirschau, Schnaittenbach	Kümmerbruck (2)
23 Mi	Freihung, Vilseck	Kastl, Ursensollen	23 Fr	Ammerthal, Gebenbach, Hahnbach, Poppenricht	Birgland, Illschwang, Sulzbach-Rosenberg (5)
24 Do	Hirschau, Schnaittenbach	Kümmerbruck (2)	24 Sa		
25 Fr	Ammerthal, Gebenbach, Hahnbach, Poppenricht	Birgland, Illschwang, Sulzbach-Rosenberg (5)	25 So		
26 Sa			26 Mo	Ensdorf, Hohenburg, Rieden, Schmidmühlen	Auerbach (1)
27 So	Achtung: 01.10. Gebührenfälligkeit für das 2. Halbjahr		27 Di	Sulzbach-Rosenberg (4)	Hirschbach, Königstein, Edelsfeld
28 Mo	Ensdorf, Hohenburg, Rieden, Schmidmühlen	Auerbach (1)	28 Mi	Freudenberg, Kastl, Ursensollen	Vilseck (3)
29 Di	Sulzbach-Rosenberg (4)	Hirschbach, Königstein, Edelsfeld	29 Do	Ebermannsdorf, Kümmerbruck	Hirschau
30 Mi	Freudenberg, Kastl, Ursensollen	Vilseck (3)	30 Fr	Birgland, Illschwang, Sulzbach-Rosenberg (5)	Gebenbach, Hahnbach
			31 Sa		

November 2026			Dezember 2026			
	Restmüll	Altpapier		Restmüll	Altpapier	
01 So	Allerheiligen		01 Di	Etzelwang, Hirschbach, Königstein, Neukirchen, Weigendorf, Edelsfeld	Sulzbach-Rosenberg (4)	
02 Mo	Auerbach	Ensdorf, Rieden	02 Mi	Freihung, Vilseck	Freudenberg	
03 Di	Etzelwang, Hirschbach, Königstein, Neukirchen, Weigendorf, Edelsfeld	Sulzbach-Rosenberg (4)	03 Do	Hirschau, Schnaittenbach	Ebermannsdorf, Kümmerbruck (2)	
04 Mi	Freihung, Vilseck	Freudenberg	04 Fr	Ammerthal, Gebenbach, Hahnbach, Poppenricht	Sulzbach-Rosenberg (5)	
05 Do	Hirschau, Schnaittenbach	Ebermannsdorf, Kümmerbruck (2)	05 Sa			
06 Fr	Ammerthal, Gebenbach, Hahnbach, Poppenricht	Sulzbach-Rosenberg (5)	06 So			
07 Sa			07 Mo	Ensdorf, Hohenburg, Rieden, Schmidmühlen	Auerbach (1)	
08 So			08 Di	Sulzbach-Rosenberg (4)	Etzelwang, Neukirchen, Weigendorf	
09 Mo	Ensdorf, Hohenburg, Rieden, Schmidmühlen	Auerbach (1)	09 Mi	Freudenberg, Kastl, Ursensollen	Freihung, Vilseck (3)	
10 Di	Sulzbach-Rosenberg (4)	Etzelwang, Neukirchen, Weigendorf	10 Do	Ebermannsdorf, Kümmerbruck	Schnaittenbach	
11 Mi	Freudenberg, Kastl, Ursensollen	Freihung, Vilseck (3)	11 Fr	Birgland, Illschwang, Sulzbach-Rosenberg (5)	Ammerthal, Poppenricht	
12 Do	Ebermannsdorf, Kümmerbruck	Schnaittenbach	12 Sa			
13 Fr	Birgland, Illschwang, Sulzbach-Rosenberg (5)	Ammerthal, Poppenricht	13 So			
14 Sa			14 Mo	Auerbach	Hohenburg, Schmidmühlen	
15 So			15 Di	Etzelwang, Hirschbach, Königstein, Neukirchen, Weigendorf, Edelsfeld	Sulzbach-Rosenberg (4)	
16 Mo	Auerbach	Hohenburg, Schmidmühlen	16 Mi	Freihung, Vilseck	Kastl, Ursensollen	
17 Di	Etzelwang, Hirschbach, Königstein, Neukirchen, Weigendorf, Edelsfeld	Sulzbach-Rosenberg (4)	17 Do	Hirschau, Schnaittenbach	Kümmerbruck (2)	
18 Mi	Freihung, Vilseck	Kastl, Ursensollen	18 Fr	Ammerthal, Gebenbach, Hahnbach, Poppenricht	Birgland, Illschwang, Sulzbach-Rosenberg (5)	
19 Do	Hirschau, Schnaittenbach	Kümmerbruck (2)	19 Sa	Ensdorf, Hohenburg, Rieden, Schmidmühlen	V. Auerbach (1)	
20 Fr	Ammerthal, Gebenbach, Hahnbach, Poppenricht	Birgland, Illschwang, Sulzbach-Rosenberg (5)	20 So			
21 Sa			21 Mo	Sulzbach-Rosenberg (4)	vorgefahren Hirschbach, Königstein, Edelsfeld	
22 So			22 Di	Freudenberg, Kastl, Ursensollen		Vilseck (3)
23 Mo	Ensdorf, Hohenburg, Rieden, Schmidmühlen	Auerbach (1)	23 Mi	Ebermannsdorf, Kümmerbruck		Hirschau
24 Di	Sulzbach-Rosenberg (4)	Hirschbach, Königstein, Edelsfeld	24 Do	Birgland, Illschwang, Sulzbach-Rosenberg (5)		Gebenbach, Hahnbach
25 Mi	Freudenberg, Kastl, Ursensollen	Vilseck (3)	25 Fr	1. Weihnachtsfeiertag		
26 Do	Ebermannsdorf, Kümmerbruck	Hirschau	26 Sa	2. Weihnachtsfeiertag		
27 Fr	Birgland, Illschwang, Sulzbach-Rosenberg (5)	Gebenbach, Hahnbach	27 So			
28 Sa			28 Mo	Auerbach	Ensdorf, Rieden	
29 So			29 Di	Etzelwang, Hirschbach, Königstein, Neukirchen, Weigendorf, Edelsfeld	Sulzbach-Rosenberg (4)	
30 Mo	Auerbach	Ensdorf, Rieden	30 Mi	Freihung, Vilseck	Freudenberg	
			31 Do	Hirschau, Schnaittenbach	Ebermannsdorf, Kümmerbruck (2)	



Wissenswertes zu Abfallbehältern

Behälterkombinationen

Folgende Kombinationsmöglichkeiten der Restmüll- und Altpapierbehälter sind möglich:

Restmüll	Papier	Abfallgebühren		
		monatlich	halbjährlich	jährlich
*50 l +	120 l oder 240 l	6,87 €	41,22 €	82,44 €
60 l +	120 l oder 240 l	8,25 €	49,50 €	99,00 €
80 l +	120 l oder 240 l	11,00 €	66,00 €	132,00 €
120 l +	120 l oder 240 l	16,50 €	99,00 €	198,00 €
240 l +	240 l	33,00 €	198,00 €	396,00 €
770 l +	770 l oder 1.100 l	105,87 €	635,22 €	1.270,44 €
1.100 l +	1.100 l	151,25 €	907,50 €	1.815,00 €

* Die 50 l Normtonne ist aktuell im Handel nicht als Neuware erhältlich.

Alle angemeldeten Restmüllbehälter (Behälterumstellung, Eigentümerwechsel, Neuanschluss) müssen den aktuell geltenden Vorschriften und Normen entsprechen (EN 840-1 bis EN 840-4).

Die **Abfallgebühren** sind am **01.04.** (für die Monate Januar bis Juni) und am **01.10.** (für die Monate Juli bis Dezember) fällig.

Anmeldungen und Änderungen von Abfallbehältern sind im Regelfall vom Grundstücks-Eigentümer (Gebührenpflichtiger) zu veranlassen und können monatlich erfolgen. Entsprechende Formulare sind auf den Internetseiten (www.amberg-sulzbach.de/abfallwirtschaft) hinterlegt.

Hinweis: Am 25.05.2018 ist die neue europäische Datenschutzverordnung in Kraft getreten. Informationen zur Verarbeitung Ihrer Daten finden Sie unter www.kreis-as.de/Datenschutzerklärung. Auf Wunsch schicken wir Ihnen die Datenschutzhinweise auch gerne zu.

Neuanmeldungen

Der Grundstücks-Eigentümer erhält nach der Anmeldung einen Abfall-Gebührenbescheid und die Gebührenkontrollmarken, die bis zu einer Ab- oder Ummeldung dauerhaft gültig sind. Diese Kontrollmarken sind deutlich sichtbar am Abfallbehälter anzubringen.

Abmeldungen

Zur Abmeldung sind die Dauer-Kontrollmarken (= rechteckige Marke, mit Straßenbezeichnung) von den Abfallbehältern abzukratzen und unter Angabe des Abmeldegrundes an das Landratsamt, Amt für Abfallwirtschaft, zu schicken oder dort abzugeben (auch Markenreste).

Ummeldungen

Bei Ummeldungen z.B. wegen Eigentümerwechsel oder Umzug (auch im selben Ort) bzw. beim Wechsel von Abfallbehältern sind ebenfalls die Dauer-Kontrollmarken (= **rechteckige Marke, mit Straßenbezeichnung**) von den Abfallbehältern abzukratzen und unter Angabe des Änderungsgrundes an das Landratsamt, Amt für Abfallwirtschaft, zu schicken oder dort abzugeben (auch Markenreste). Die neuen Marken werden dann zusammen mit dem Änderungsbescheid an den Gebührenpflichtigen zurückgesandt bzw. sofort ausgehändigt.

Gebührenmarken - Ersatzmarken:

Falls die Gebührenmarken (= rechteckige Marke, mit Straßenbezeichnung) nicht mehr leserlich oder teilweise verlorengegangen sind, können Ersatzmarken nach Rücksendung / Rückgabe der alten Markenreste angefordert werden.

Verkaufsstellen für Restmüllsäcke



Gelegentlicher Mehrabfall von Restmüll? Bei folgenden Verkaufsstellen können Sie Landkreis-Restmüllsäcke gegen eine Gebühr von 5,50 Euro/Stück kaufen!

92224 Amberg

Schreibwaren Blenz, Mosacherweg 6;
OBI Baumarkt, Barbarastr. 2-6;
Kaufland, Am Bergsteig 1

92260 Ammerthal

Gemeinde Ammerthal, Mühlweg 16a;
Getränkervertrieb Müller, Dietersberger Str. 20

91275 Auerbach

Elke's Tabakshop, Obere Vorstadt 12;
Bauaktiv, Bernreuther Straße 8;
Kleefeld Büro- und Tabakwaren, Unterer Markt 2;
Landfluxx Regn, Hopfenhofer Str. 4;
Papierhexe, Novettaweg 6;
Raiffeisenbank, Oberer Marktplatz 13

92262 Birgland

Bäckerei Oberleiter, Fünried, Pfarrgasse 2

92263 Ebermannsdorf

Gemeinde Ebermannsdorf, Schulstraße 8

92265 Edelsfeld

Raiffeisen-Lagerhaus, Sigraser Str. 16

92266 Ens Dorf

Gemeinde Ens Dorf, Hauptstraße 4

92268 Etzelwang

Bäckerei Brunner, Hauptstraße 8

92271 Freihung

Markt Freihung, Rathausstraße 4;
Metzgerei Schönberger, Seugast 67;
Bäckerei Heuberger, Großschönbrunn;
Raiffeisenbank, Rathausstr. 2

92272 Freudenberg

Gemeinde Freudenberg, Hammermühle 1;
Schorner Alfred, Aschach, Heiligenberg 1

92274 Gebenbach

Gemeinde Gebenbach, Hauptstraße 6;

92256 Hahnbach

Nah und Gut, Gebenbacher Straße 6;
Raiffeisen-Lagerhaus, Pandurengasse 14

92242 Hirschau

Werkmarkt Eisen-Schertl, Hauptstr. 52;
Haushaltswaren Schreiber, Hauptstr. 42

92277 Hohenburg

Marktladen, Marktplatz 19

92278 Illschwang

Verwaltungsgem. Illschwang, Am Dorfplatz 5;
Bäckerei Wenkmann, Zur Hainsburg 6

92280 Kastl

Bäckerei Hofmann, Lauterachtalstr. 2;
Dorfladen Utzenhofen, Mühlhausener Str. 1

92281 Königstein

Verwaltungsgem. Königstein, Oberer Markt 20;
Raiffeisenbank, Marktplatz 8

92245 Kümmersbruck

Gemeinde Kümmersbruck, Schulstraße 37

92259 Neukirchen

Gemeinde Neukirchen, Am Rathaus 1;
Raiffeisenbank, Hauptstraße 2

92284 Poppenricht

Gemeinde Poppenricht, Rathausplatz 1

92286 Rieden

Stadler Edeka-Markt, Hauptstraße 7

92287 Schmidmühlen

Markt Schmidmühlen, Rathausstr. 1;

92253 Schnaittenbach

Bäckerei Graf, Blumenstr. 16;
Bäckerei Rom, Kemnath 4

92237 Sulzbach-Rosenberg

A.M. Ottmann, Rosenberger Straße 6;
Schmid's Fundgrube, Rosenberger Str. 55;
Büro-Schreibwaren K. Heidtmann, Hauptstraße 41;
Heizung- und Sanitär Esche, Dieselstr. 20;
OBI Bau- und Heimwerker GmbH,
Krötenseestraße 2;
REWE, Rosenberger Str. 104;
Kaufland, Krötenseestr. 1

92289 Ursensollen

Edeka Wiesmeth, Zum Kellerhäusl 2;
Bäckerei Wenkmann, Hohenkernnath;
Bäckerei Wenkmann, Schmiedgasse 1

92249 Vilseck

Stadt Vilseck, Marktplatz 13;
Schreibwaren Göppner, Bahnhofstraße 3

91249 Weigendorf

Haus des Gastes, Gemeindekanzlei, Etzelwanger Str. 6





Wertstoffhöfe im Landkreis

An allen 28 Wertstoffhöfen im Landkreis werden folgenden Abfallfraktionen angenommen:

Verkaufsverpackungen

(sauber, restentleert) getrennt nach folgenden Sammelkriterien:

Kunststoffbecher

z.B. Joghurt- und Margarinebecher (bitte Alu-Deckel entfernen)

Kunststoffflaschen

restentleert z.B. Getränke-, Waschmittel- und Haushaltsreinigerflaschen

Folien

z.B. Windelverpackungen, Toilettenpapierverpackungen usw.

Kunststoffkanister und Eimer

restentleert

Mischkunststoffe

d.h. alle anderen Verkaufsverpackungen (z.B. Chipstüten, Nudeltüten, Umhüllungen von Schokoriegeln, Obstnetze/-schalen usw.)

Styroporchips + Styroporformteile

nur sauberes weißes Styropor, kein beklebtes und bedrucktes Styropor, kein Styropor mit Fremdstoffen wie Klammern, Etiketten, Bändern, Mauer- und Kleberesten, keine Deckenverkleidungen

Aluminium

nur reines Aluminium, keine Verbundmaterialien

Getränkerverbunde

Milch- und Safttüten usw.

Papierverbunde

z.B. Karton-Kunststoff-Becher, Karton beschichtet, Kombidosen (Karton beschichtet mit Aluminium, Kunststoff oder Weißblech, z.B. Chipsdosen), Papier/Kartons mit Alu, Kunststoff oder Wachs

Glas

nach Farben getrennt (kein Fensterglas, Kochgeschirr aus Glas, Glühlampen, Kochplatten);
Blaues Glas bitte zum Grünglas!

Kartonagen

sauber und gefaltet, nur aus Privathaushalten, kein Papier

Weißblechdosen

Dosen jeder Art, Farb- und Lackdosen ohne Restinhalte



Wertstoffhöfe im Landkreis



Altmetall

z.B. Nägel, Schrauben, Fahrräder, Holz- und Ölöfen (ölfrei!), Sperrmüllschrott

Batterien

Batterien und Akkus aus Haushaltsgeräten, Spielzeug, etc. Lithium-Ionen-Akkus z.B. aus Handy, Laptop usw. (KEINE Annahme von Kfz-Batterien)



Bauschutt: (auch Porzellan, Steingut)

Höchstmenge gemischt: 0,3 m³, Gebühr pro angefangene 10 l: **0,50 €** (gegen Aushändigung einer Quittung). Eternitplatten, Rigips, Ytongsteine, Mineralfaserabfälle und sonstige festgebundene Asbestabfälle werden nicht am Wertstoffhof angenommen. Diese können direkt bei der Bauschuttdeponie Fa. Ulrich, Fa. Meyer oder bei Entsorgungsfachbetrieben abgegeben werden. Die Modalitäten für die Anlieferung solcher Abfälle klären Sie bitte rechtzeitig mit dem Deponiebetreiber bzw. Entsorgungsfachbetrieb ab. (siehe Seite 4).

CD's/DVD's, Druckerpatronen und Tonerpatronen

ohne Kartonverpackung. CD's, DVD's und Blu-Ray Discs werden getrennt gesammelt.

Elektro- und Elektronik-Altgeräte (Sammelgruppe 1 - 6)

1. Wärmeüberträger (z.B. Kühlschränke, Gefriergeräte, Klimageräte, Wärmepumpen)
 2. Bildschirme, Monitore und Geräte, die Bildschirme mit einer Oberfläche von mehr als 100 cm² enthalten. Hauptzweck der Geräte ist das Darstellen von Bildern. (z.B. Fernsehgeräte, Monitore, Notebooks, Tablets, E-Book-Reader...)
 3. Lampen (LED- und Energiesparlampen)
 4. Großgeräte. Die äußere Abmessung muss mehr als 50 cm betragen. (z.B. Wäschetrockner, Elektroherd, Kochplatten, große elektrische Werkzeuge, große Heizlüfter, Keyboard...)
 5. Kleingeräte und kleine Geräte der Informations- und Telekommunikationstechnik. Die größte äußere Abmessung muss kleiner oder gleich 50 cm betragen. (z.B. kleine Spielzeuge, kleine Leuchten, kleine Mikrowellengeräte, kleines Heizgerät, kleiner Ventilator, Kamera, Taschenrechner, Handy's...)
 6. Photovoltaikmodule (Anlieferung nach Absprache mit Amt für Abfallwirtschaft)
- Nachtspeicheröfen:** Anlieferung nach Absprache mit Amt für Abfallwirtschaft

Grün- und Gartenabfälle

aus privaten Hausgärten und nur in haushaltsüblichen Mengen (max. 6m³ je Öffnungstag):

- Äste, Zweige bis zu einem Durchmesser von ca. 15 cm und einer Höchstlänge von ca. 1,5 m
- Blumen- und Strauchschnitt, Rasenschnitt, Laub

Nicht angenommen werden u.a.: Asche, Kleintiermist, Sägespäne, behandeltes Holz!

Bioabfall

organische Küchenabfälle (Speisereste). Bioabfälle können mittels Bioabfallbeutel an den Wertstoffhöfen in den dafür vorgesehenen Behälter abgegeben werden. Die Behälter sowie passende Bioabfallbeutel sind kostenlos!

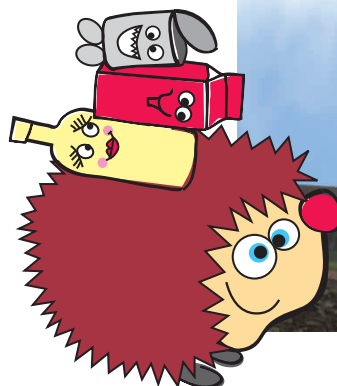


Kunststoffe

angenommen werden Kunststoffe wie z. B. Wäschekörbe, Eimer, Plastikwannen, Blumentöpfe, Gießkannen, Bobbycar, Regentonnen usw. aber **NICHT:** Kunststoffe aus Baubereich (z. B. Rohre, Kabelkanäle, Fensterrahmen, Rollläden etc.) Agrarfolien, Teichfolien, Plexiglas.

Textilien/Schuhe

Angenommen werden tragbare Kleidungsstücke, Haushaltstextilien, Federbetten. Schuhe nur paarweise. **NICHT:** Schneiderabfälle, stark verschmutzte oder defekte Kleidungsstücke bitte über Restmülltonne entsorgen.



Alle Wertstoffhöfe sind

(außer an gesetzlichen Feiertagen, Hl. Abend, Silvester und Faschingsdienstag)

ganzjährig am Samstag von 9.00 Uhr bis 12.00 Uhr
und an den übrigen aufgeführten Öffnungstagen während der

- **Winterzeit von 14.00 Uhr bis 17.00 Uhr und**
- **Sommerzeit (29.03. – 25.10.2026) von 15.00 Uhr bis 18.00 Uhr geöffnet.**



Die Wertstoffhöfe in Auerbach, Hahnbach, Hirschau, Kümmersbruck, Poppenricht, Schmidmühlen, Schnaittenbach, Sulzbach, Rosenberg, Ursensollen und Vilseck haben an den **rot** gekennzeichneten Tagen ganztägig während der **Winterzeit von 9.00 Uhr bis 17.00 Uhr** und während der **Sommerzeit von 10.00 Uhr bis 18.00 Uhr** geöffnet.



Wertstoffhof:

Öffnungstage am:

92260 Ammerthal (Dietersberger Str.)		Dienstag			Samstag
91275 Auerbach (An der Speckmühle)		Dienstag		Freitag	Samstag
92262 Birgland (Schwenderöd)		Dienstag			Samstag
92263 Ebermannsdorf (Wiegentalweg)		Dienstag			Samstag
92265 Edelsfeld (Weißenberger Str.)		Dienstag			Samstag
92266 Ens Dorf (Thanheimer Str.)			Mittwoch		Samstag
92268 Etzelwang (Wiesenstr.)		Dienstag			Samstag
92271 Freihung (Industriestr.)		Dienstag			Samstag
92272 Freudenberg (Lintach)		Dienstag			Samstag
92274 Gebenbach (Kläranlage)			Mittwoch		Samstag
92256 Hahnbach (Frohnbergstr.)				Donnerstag	Samstag
92242 Hirschau (Wolfgang-Droßbach-Str.)		Dienstag		Donnerstag	Samstag
92275 Hirschbach (Oberachtel)			Mittwoch		Samstag
92277 Hohenburg (Weihermühlweg)		Dienstag			Samstag
92278 Illschwang (Waldstr.)			Mittwoch		Samstag
92280 Kastl (Im Gewerbegebiet)			Mittwoch		Samstag
92281 Königstein (Auerbacher Str.)			Mittwoch		Samstag
92245 Kümmersbruck (Lengenfeld)	Montag		Mittwoch		Samstag
92259 Neukirchen (Etzelwanger Str.)			Mittwoch		Samstag
92284 Poppenricht (Traßlberger Str.)			Mittwoch		Samstag
92286 Rieden (Vilshofen-Aufheim)		Dienstag			Samstag
92287 Schmidmühlen (Gewerbepark 13)			Mittwoch		Samstag
92253 Schnaittenbach (an der B 14)	Montag		Mittwoch		Samstag
92237 Sulzbach (Erlheimer Weg)	Montag		Mittwoch		Samstag
92237 Rosenberg (Erzhausstraße)		Dienstag		Donnerstag	Samstag
92289 Ursensollen (Kolpingstr.)		Dienstag			Samstag
92249 Vilseck (Rinostr.)	Montag		Mittwoch		Samstag
91249 Weigendorf (Gewerbegebiet)			Mittwoch		Samstag



Allgemeine Voraussetzungen

Zum Sperrmüll gehören sperrige Gegenstände aus dem Haushalt, die wegen ihrer Größe nicht in die Restmülltonne passen. Außerdem muss das Grundstück, auf dem der Sperrmüll abgeholt/von dem der Sperrmüll zum Wertstoffhof gebracht wird, an die öffentliche Abfallentsorgungseinrichtung des Landkreises angeschlossen sein. Möbelholz und sonstiger Sperrmüll wird getrennt gesammelt. Haushaltsauflösungen werden nicht unterstützt.

Das gehört zum Sperrmüll:

- **Möbelholz**
z.B. Schränke, Stühle, Tische, Regalbretter, Gardinenleisten, Truhen...
- **Sonstiger Sperrmüll**
wie Matratzen, Sofas, Teppiche, Ski, leere Koffer...

Jeder Gegenstand darf die Abmessungen 200 x 100 x 80 cm und ein Gewicht von 50 kg nicht überschreiten.



Abholung mit „Sperrmüllscheck“

Die Anmeldung der Abholung erfolgt mit einem „Sperrmüllscheck“, der bei den Gemeinde-, Markt- und Stadtverwaltungen im Landkreis oder auf den Wertstoffhöfen erhältlich ist. Ein Formular kann auch im Internet unter www.amberg-sulzbach.de/abfallwirtschaft ausgefüllt und nach Unterschrift beim Amt für Abfallwirtschaft des Landkreises eingereicht werden. Weitere Informationen finden Sie auf dem „Sperrmüllscheck“.

Selbstanlieferung am Wertstoffhof (in haushaltsüblichen Mengen, max. 6 m³ je Öffnungstag)
Hierfür ist kein Sperrmüllscheck notwendig. Beachten Sie hierzu bitte die Öffnungszeiten der Wertstoffhöfe. Die Abgabe bei Selbstanlieferung ist gebührenfrei.

Noch ein Tipp:

Karitative Einrichtungen und Verbände (z. B. Werkhof in Sulzbach-Rosenberg, Tel. 09661 814890) sind oft an ausgedienten, aber noch intakten Möbeln und Einrichtungen interessiert. Auch über die Rubrik „Die gute Tat“ der Tageszeitung findet sich oft eine Möglichkeit, Gebrauchtmöbel einer kostenlosen, sinnvollen Wiederverwendung zuzuführen.

Das gehört NICHT zum Sperrmüll:

- **Kleinteiliger Restmüll**
z.B. Videocassetten, Magnetbänder. Das gehört in die Restmülltonne oder in einen zusätzlichen Restmüllsack (Verkaufsstellen siehe Seite 15)
 - **Bauschutt**
z.B. Isoliermaterial, Rohre, Fensterglas ...
Kleinstmengen können gegen Gebühr am Wertstoffhof abgegeben werden, größere Mengen bei den Bauschuttdeponien (siehe Seite 4)
 - **Umbau- und Renovierungsabfälle**
z.B. Fenster und Türen sowie deren Rahmen. Fest verbaute Dinge wie z.B. Fußböden, Holzdecken sowie Dusch- oder Badewannen
 - **Holz aus dem Außenbereich**
z. B. Europaletten, Gartenzäune, Gartenhäuser, Carports, Palisaden, Bahnschwellen oder Latten
 - **Farbreste sowie Dispersionsfarben**
eingetrocknet = Restmüll
flüssig = Giftmobil (siehe Seite 22/23)
 - **Gewerbemüll, Autoteile und Agrarfolien**
z.B. Siloplanen, Kunstsacksäcke. Abgabe bei entsprechenden Entsorgungsbetrieben
 - **Wertstoffe, Altmetalle, Elektronikaltgeräte**
Abgabemöglichkeit am Wertstoffhof
- !!! Abgabemöglichkeiten für oben genannte Gegenstände siehe Seite 4!!!**



Das „Giftmobil“ sammelt Problemabfälle aus privaten Haushalten

Schadstoffe fallen in vielen Haushalten an und müssen auf Grund ihres Gefährdungspotentials unbedingt getrennt gesammelt und entsorgt werden.

Problemmüll ist:

- Reste von Pflanzenschutz- und Schädlingsbekämpfungsmitteln
- Lösungsmittelhaltige Farben und Klebstoffe, Holzschutz- und Abbeizmittel, Rostschutz- und Imprägniermittel
- Altfarben und Altlacke (aber: eingetrocknete Farb- und Lackreste gehören in den Restmüll)
- Thermometer, Batterien und Akkus mit max. 500 g
- Fotochemikalien, Säuren, Laugen, Frostschutzmittel
- Ölfilter, ölverschmutzte Lappen (keine Annahme von Motorölen und Altölen, hier besteht eine Rücknahmepflicht des Handels)
- Reinigungsmittel, Desinfektionsmittel (z.B. WC-Reiniger), FCKW-haltige Spraydosen
- PCB-haltige Kleinkondensatoren und Feuerlöscher

Für Privathaushalte ist dieser Service in den Abfallgebühren enthalten. Die Sammelaktion dient nicht der Entsorgung durch Handel und Gewerbe. Solche Abfälle werden von der GSB Sonderabfall-Entsorgung-Bayern GmbH in Baar-Ebenhausen, Tel.: 08453 910, angenommen.

Die genauen Termine mit den Haltestellen finden Sie auf den Seiten 22 und 23. Sie werden auch über Plakate, Handzettel und die Presse bekannt gegeben.

Was ist bei der Anlieferung zu beachten?

- Aus Sicherheitsgründen dürfen Problemabfälle nicht vorzeitig am Sammelort abgestellt werden. Um spielende Kinder, aber auch die Umwelt zu schützen, dürfen Problemabfälle nur dem Fachpersonal direkt übergeben werden.
- Annahme von Problemabfällen nur in haushaltsüblichen Kleinmengen. Bei der Abgabe von größeren Mengen verständigen Sie bitte vorher das Amt für Abfallwirtschaft unter Telefon 09621 39-147 oder 307.
- Problemabfälle dürfen nur in dicht verschlossenen Behältnissen (möglichst in Originalgebinden) angeliefert werden. Notfalls sind die Deckel oder Verschluss-Stopfen mit Klebeband zu sichern. Wegen Vergiftungsgefahr v.a. für Kinder sollte die Aufbewahrung nicht in Getränkeflaschen erfolgen.
- Um chemische Reaktionen zu verhindern, dürfen flüssige Problemabfälle keinesfalls zusammengeschüttet werden!



Achtung: Keine Batterien in den Restmüll !!!

Für Batterien besteht eine Rückgabepflicht für die Verbraucher und eine kostenlose Rücknahmepflicht für die Verkaufsstellen. **Abgabe von Batterien an den Wertstoffhöfen möglich!**

Abgabe von Motoröl
max. 20 Liter aus privaten Haushalten bei
Fa. Schmid & Zweck, Max-Planck-Str. 25 in
92224 Amberg/Immenstetten möglich!
Info Tel.: 09621 61084



Problemmüll-Sammlung-Termine 2026

Stadt/Gemeinde/Ort	Standort	Datum		Uhrzeit
A	Adlholz	22.04.	12.11.	08:00 - 08:15
	Altmannshof	08.04.	28.10.	14:30 - 14:45
	Ammerthal	07.04.	27.10.	11:00 - 11:30
	Aschach	22.04.	12.11.	12:45 - 13:15
	Atzmansricht	22.04.	12.11.	09:30 - 09:45
	Auerbach	31.03.	20.10.	09:45 - 10:45
E	Ebermannsdorf	14.04.	13.11.	09:00 - 09:30
	Edelsfeld	16.04.	10.11.	09:00 - 09:30
	Ehenfeld	02.04.	22.10.	11:30 - 11:45
	Ensdorf	14.04.	03.11.	11:45 - 12:15
	Eschenfelden	21.04.	11.11.	09:00 - 09:15
	Etsdorf	15.04.	04.11.	13:45 - 14:00
	Etzelwang	21.04.	11.11.	11:15 - 11:45
F	Feuerhof	21.04.	11.11.	14:00 - 14:30
	Freihung	02.04.	22.10.	09:00 - 09:30
	Freudenberg	15.04.	04.11.	10:30 - 11:00
	Fürnried	07.04.	27.10.	09:00 - 09:30
G	Gärnersdorf	22.04.	12.11.	13:45 - 14:00
	Gebenbach	22.04.	12.11.	10:15 - 10:45
	Großschönbrunn	22.04.	12.11.	08:45 - 09:00
	Gunzendorf	31.03.	20.10.	08:00 - 08:15
H	Hahnbach	08.04.	28.10.	13:30 - 14:00
	Haselmühl	07.04.	27.10.	14:15 - 14:45
	Hausen	01.04.	21.10.	12:00 - 12:15
	Hiltersdorf	15.04.	04.11.	13:15 - 13:30
	Hirschau	02.04.	22.10.	12:45 - 13:45
	Hirschbach	21.04.	11.11.	08:00 - 08:30
	Hohenburg	01.04.	21.10.	13:15 - 13:45
	Holnstein	21.04.	11.11.	09:45 - 10:00
	Holzhammer	02.04.	22.10.	14:15 - 14:30
I	Iber	09.04.	29.10.	08:45 - 09:00
	Illschwang	07.04.	27.10.	10:00 - 10:30
K	Kastl	01.04.	21.10.	09:00 - 09:45
	Kauerhof	16.04.	10.11.	10:45 - 11:15
	Kemnath a. B.	15.04.	04.11.	09:30 - 10:00
	Kirchenreinbach	21.04.	11.11.	10:30 - 10:45
	Köfering	07.04.	27.10.	13:30 - 14:00
	Königstein	31.03.	20.10.	13:00 - 13:30
	Kümmersbruck	16.04.	10.11.	13:15 - 14:30
	Kümrreuth	16.04.	10.11.	08:00 - 08:30
L	Lengsfeld	14.04.	03.11.	08:00 - 08:30
	Lintach	15.04.	04.11.	11:30 - 12:00
M	Massenricht	02.04.	22.10.	10:45 - 11:00
	Michelfeld	31.03.	20.10.	08:45 - 09:15
N	Neukirchen	21.04.	11.11.	12:45 - 13:15
	Nitzlbuch	31.03.	20.10.	11:00 - 11:15
O	Obersdorf	16.04.	10.11.	11:45 - 12:00
P	Pittersberg	15.04.	04.11.	14:30 - 14:45
	Poppenricht	09.04.	29.10.	12:45 - 13:15
R	Ranna	31.03.	20.10.	12:15 - 12:30
	Ransbach	01.04.	21.10.	11:15 - 11:30
	Rieden	14.04.	03.11.	13:15 - 13:45
	Röckenricht	16.04.	10.11.	10:00 - 10:15
S	Schlicht	08.04.	28.10.	10:30 - 11:00
	Schmidmühlen	01.04.	21.10.	14:15 - 15:00
	Schnaittenbach	15.04.	04.11.	08:00 - 09:00
	Schönlind	08.04.	28.10.	11:30 - 11:45
	Schwend	01.04.	21.10.	08:00 - 08:30
	Seugast	02.04.	22.10.	10:00 - 10:15
	Sorghof	08.04.	28.10.	08:00 - 08:30
	Sulzbach-Rosenberg	09.04.	29.10.	09:30 - 11:30
	Süß	08.04.	28.10.	12:45 - 13:00
T	Tanzfleck	02.04.	22.10.	08:00 - 08:15
	Thansüß	02.04.	22.10.	08:30 - 08:45
	Theuern	14.04.	03.11.	10:00 - 10:30
U	Ursensollen	07.04.	27.10.	12:00 - 12:30
	Ursulapoppenricht	22.04.	12.11.	11:15 - 11:45
V	Utzenhofen	01.04.	21.10.	10:15 - 10:45
	Vilseck	08.04.	28.10.	09:00 - 10:00
W	Vilshofen	14.04.	03.11.	14:15 - 14:30
	Weigendorf	07.04.	27.10.	08:00 - 08:30
W	Weißenberg	09.04.	29.10.	08:00 - 08:15
	Witzlhof	09.04.	29.10.	13:45 - 14:15
	Wolfsbach	14.04.	03.11.	11:00 - 11:15

Problemmüll-Sammlung-Termine 2026



Stadt/Gemeinde/Ort	Standort	Datum		Uhrzeit
Lengsfeld Lintach	Dorfplatz Vilsbrücke	14.04.	03.11.	08:00 - 08:30
	Feuerwehrhaus	15.04.	04.11.	11:30 - 12:00
Massenricht Michelfeld	Feuerwehrhaus	02.04.	22.10.	10:45 - 11:00
	Parkplatz Gasthaus „Schenk“	31.03.	20.10.	08:45 - 09:15
Neukirchen Nitzlbuch	Feuerwehrhaus	21.04.	11.11.	12:45 - 13:15
	Betriebshof Fa. Cermak	31.03.	20.10.	11:00 - 11:15
Obersdorf	Schotterplatz ^{neu!} bei Glascontainer	16.04.	10.11.	11:45 - 12:00
Pittersberg Poppenricht	An der Kirche	15.04.	04.11.	14:30 - 14:45
	Glascontainerplatz	09.04.	29.10.	12:45 - 13:15
Ranna Ransbach Rieden Röckenricht	Carl-Bauer-Straße	31.03.	20.10.	12:15 - 12:30
	Café Berschneider	01.04.	21.10.	11:15 - 11:30
	Parkplatz Freibad	14.04.	03.11.	13:15 - 13:45
	Gasthaus Sperber	16.04.	10.11.	10:00 - 10:15
Schlicht Schmidmühlen Schnaittenbach Schönlind Schwend Seugast Sorghof Sulzbach-Rosenberg Süß	Feuerwehrhaus	08.04.	28.10.	10:30 - 11:00
	Bahnhofstr. ^{neu!}	01.04.	21.10.	14:15 - 15:00
	Wertstoffhof	15.04.	04.11.	08:00 - 09:00
	Dorfplatz	08.04.	28.10.	11:30 - 11:45
	Bauhof	01.04.	21.10.	08:00 - 08:30
	Bushaltestelle Schulhaus	02.04.	22.10.	10:00 - 10:15
	Schulplatz	08.04.	28.10.	08:00 - 08:30
	Dultplatz	09.04.	29.10.	09:30 - 11:30
	Feuerwehrhaus	08.04.	28.10.	12:45 - 13:00
Tanzfleck Thansüß Theuern	An der Ringstraße	02.04.	22.10.	08:00 - 08:15
	Parkplatz am Dorfweiher	02.04.	22.10.	08:30 - 08:45
	Parkplatz am Schloß	14.04.	03.11.	10:00 - 10:30
Ursensollen Ursulapoppenricht	Wertstoffhof	07.04.	27.10.	12:00 - 12:30
	Bushaltestelle	22.04.	12.11.	11:15 - 11:45
Utzenhofen	Gasthaus „Zur Linde“	01.04.	21.10.	10:15 - 10:45
Vilseck Vilshofen	Parkplatz Freibad	08.04.	28.10.	09:00 - 10:00
	Feuerwehrhaus	14.04.	03.11.	14:15 - 14:30
Weigendorf Weißenberg Witzlhof Wolfsbach	Gasthaus Lauterbach	07.04.	27.10.	08:00 - 08:30
	Parkplatz Freizeitzentrum	09.04.	29.10.	08:00 - 08:15
	Goethestraße/Bushaltestelle	09.04.	29.10.	13:45 - 14:15
	Gasthaus Schützenheim	14.04.	03.11.	11:00 - 11:15

Weil uns die Sonne keine Rechnung schickt

Mit dem Solarpotenzialkataster der Stadt Amberg und des Landkreises Amberg-Weizsach können Sie schnell und bequem online erkunden, ob und wie Ihr Dach für die Nutzung von Sonnenenergie geeignet ist - und das vollkommen kostenlos.

Und so funktioniert es:

Schritt 1:

Das Solarpotenzialkataster im Internet unter www.solare-stadt.de/amberg-sulzbach aufrufen und Ihre Stadt oder Gemeinde auswählen.



Schritt 2:

Adresse im Suchfeld eingeben und auf Ihr Gebäude klicken. Sie erhalten eine erste Übersicht.



Schritt 3:

Anlage konfigurieren:

Egal ob gewerbliche oder private Nutzung, Solarthermieanlage oder Batteriespeicher, Eigen- oder Fremdkapital, das Kataster errechnet für Ihre Ansprüche den Ertrag und die Kosten der Anlage.



Schritt 4:

Ergebnisse ansehen und Ihre eigene Solaranlage in die Tat umsetzen.



Die regionalen Energieberater, der SolarEnergieFörderverein und Fachhandwerker geben Ihnen gerne Auskunft zur Umsetzung ihrer Solaranlage.

Die Ergebnisse des Solarpotenzialkatasters basieren auf einem automatisierten Verfahren und sind ohne Gewähr.

Infos: www.zen-ensdorf.de oder Tel. 09624 903646